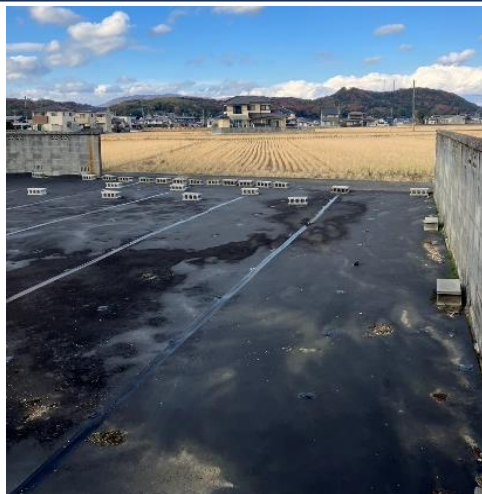


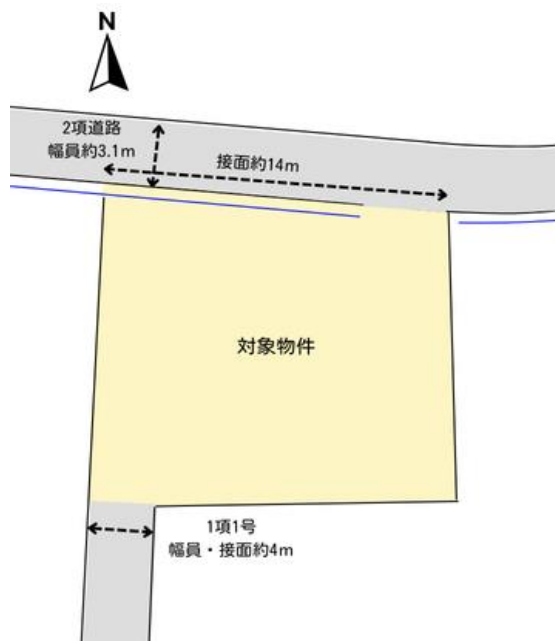
# 売土地

# 真備町辻田

建築条件なし！平屋やお庭を広く取りたい方にお勧めです！



価格	4,800,000円	坪約7.1万
所在地	倉敷市真備町辻田414-10	
交通状況	脇本陣跡（真備コミュニティ）徒歩7分	
土地面積	223.44㎡（67.59坪）	
用途地域	市街化調整区域	
建ぺい率	60%	
容積制限	200%	
土地権利	所有権	
取引態様	仲介（専任）	
私道負担	なし	
接道状況	北側 2項 幅員約3.1m 接面約14m 南側 1項1号 幅員約4m 接面約4m	
地目	宅地	
学区	岡田小学校/真備東中学校	
他の法令上の制限	景観法、22条区域 屋外広告物第3種許可地域	
設備	水道：公営13mm、ガス：プロパン 汚水雑排水：浄化槽、雨水：側溝	
引渡し/現況	即時/更地	
備考	<ul style="list-style-type: none"> <li>・現況有姿取引（現況と相違ある場合には現況優先とします。）</li> <li>・上水道私設管の容量の関係上13mmから口径を上げることはできません。</li> <li>・建築許可要（別途費用負担がございます）</li> <li>・北側2項道路接道は敷地と道路との間に水路が存在しているため、水路占用許可及び橋掛けが必要となる可能性があります。現在調査中です。</li> </ul>	



岡山県知事(1)6104号 倉敷市粒江20-20(倉敷クリエイティブパーク内)

株式会社フラップ mail:fudousan@exflap.co.jp

FP不動産事業部 TEL:086-441-7272 Fax:086-441-7273

担当者:宮原直輝(宅建士) 携帯:080-5757-1184



HP



インスタ



FB



LINE